



العنف القائم على النوع الاجتماعي في حالات الطوارئ

دعم تقني وتدريب للعاملات

ما هي المجالات التي يمكنني الحصول على المساعدة فيها؟

جلسات التوجيه التقني والدعم التدريبي الخاصة بالعنف القائم على النوع الاجتماعي في حالات الطوارئ لدعم العاملات في هذا المجال تشمل المواضيع المدرجة أدناه. يرجى ملاحظة أن هذه القائمة ليست شاملة! إذا كانت لديك احتياجات غير مدرجة، فلا تتردد في الاتصال بمكتب المساعدة في مجال العنف القائم على النوع الاجتماعي. لدينا مجموعة من الخبرات في مجال العنف القائم على النوع الاجتماعي مؤهلات لتقديم مجموعة واسعة من الدعم التقني. سيبدل مكتب المساعدة قصارى جهده لمطابقة الطلبات مع الخبرات اللواتي يتمتعن بالخبرة الموضوعية والسياقية المطلوبة.

بعض الأمثلة على الخدمات التي يمكن توفير الدعم فيها تشمل:

- الأساسيات العامة للاستجابة للعنف القائم على النوع الاجتماعي
- جلسات توجيه حول الأساسيات لتقليل المخاطر المرتبطة بالعنف القائم على النوع الاجتماعي

هل تعلمين أن مكتب المساعدة في مجال العنف القائم على النوع الاجتماعي يقدم الدعم التقني والتدريب للعاملات في مجال الاستجابة للعنف القائم على النوع الاجتماعي في حالات الطوارئ؟

يقدم مكتب المساعدة في مجال العنف القائم على النوع الاجتماعي جلسات توجيه تقني وتدريب سرية خاصة بالعنف القائم على النوع الاجتماعي في حالات الطوارئ، ويستهدف العاملات في المجال الإنساني اللواتي يستجبن أو يعملن على الحد من العنف القائم على النوع الاجتماعي في السياقات المتأثرة بالأزمات. هذا الدعم المتخصص قصير المدى يتم توفيره عن بُعد ويقدم إرشادات تقنية حول مجموعة متنوعة من الموضوعات المتعلقة بالعنف القائم على النوع الاجتماعي. الدعم التدريبي متاح للأفراد و/أو المجموعات بدون تكلفة - كل ما عليك فعله هو إرسال طلب إلى مكتب المساعدة للحصول على الدعم!

عند تقديم طلب للحصول على دعم تقني وتدريب خاص بالعنف القائم على النوع الاجتماعي في حالات الطوارئ، يتم مناقشة الموضوعات المحددة ومجالات الدعم الممكنة من خلال تحليل للاحتياجات (عبر مكالمة أولية) مع خبيرة من مكتب المساعدة في مجال العنف القائم على النوع الاجتماعي. بناءً على المناقشة، يؤكد مكتب المساعدة ما إذا كان الطلب ضمن نطاق عمله ويقوم بتطوير اقتراح لنوع جلسات التدريب عن بعد وغيرها من الدعم الذي يمكن توفيره، مرفقاً بالجدول الزمني المقترح للتنفيذ.

الخطوة الثالثة



تقديم الجلسات التدريبية

الخطوة الثانية



تطوير مقترح

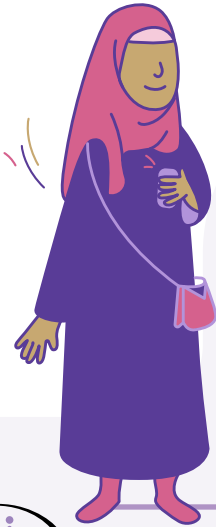
الخطوة الأولى



مناقشة تحليلية (عبر مكالمة أولية)



- أسس رعاية الناجيات من الأطفال
- أساسيات التقييم في مجال العنف القائم على النوع الاجتماعي والأدوات المستخدمة
- جلسات التعافي للعلامات في مجال العنف القائم على النوع الاجتماعي: الرعاية الذاتية والجماعية
- الاستجابة الطارئة والاستعدادية في مجال العنف القائم على النوع الاجتماعي
- مساحات آمنة للنساء والفتيات
- أساسيات العنف القائم على النوع الاجتماعي الذي يسهّل عبر التكنولوجيا
- مشاركة وتمكين النساء والفتيات
- الروابط الأساسية بين العنف القائم على النوع الاجتماعي والتغير المناخي
- جمع البيانات الخاصة بالناجيات والناجين واستخدامها بشكل آمن وأخلاقي
- التخطيط للسلامة في حالات العنف المنزلي
- مسارات الإحالة الخاصة بالعنف القائم على النوع الاجتماعي
- تعديل وتكييف البرامج والتوقف التدريجي
- الفرق بين الإسعافات الأولية النفسية والدعم النفسي الاجتماعي
- الشراكات الأخلاقية المتعلقة بالعنف القائم على النوع الاجتماعي في حالات الطوارئ
- أساسيات الدعم النفسي الاجتماعي
- الاستدامة في التخطيط والمناهج المعتمدة في برامج الاستجابة للعنف القائم على النوع الاجتماعي في حالات الطوارئ
- تحديد الحواجز الأساسية أمام السعي للحصول على خدمات عند التعرض للعنف القائم على النوع الاجتماعي
- مراجعة السياسات التنظيمية والإجراءات التقنية وجلسات مناقشة مثل خطط المساواة بين الجنسين وإدارة المخاطر المتعلقة بالعنف القائم على النوع الاجتماعي وخطط الحد منها.
- برمجة شاملة لمواجهة العنف القائم على النوع الاجتماعي في حالات الطوارئ
- الإشراف الداعم لمعالجة حالات العنف القائم على النوع الاجتماعي



ما هو مدى الدعم الذي يمكن أن أتوقعه كيف سيتم توفير الدعم؟

يمكن لكل شخص طلب الدعم التقني والتدريب الخاص بالعنف القائم على النوع الاجتماعي في حالات الطوارئ - أو المنظمة نفسها بحال كان الدعم سيقدم لمجموعات عاملة في المنظمة - الحصول على ما يصل إلى ١٢ ساعة سنويًا من التوجيه التقني والتدريب عن بعد مع خبرة. سيتم تصميم هذا الدعم وفقًا للاحتياجات التقنية المحددة.

يمكن أن تشمل طرق الدعم مناقشات، حلقات دراسية عبر الإنترنت، ورش عمل، قراءة مسبقة، تمارين متابعة، مراجعة فنية للوثائق، ومناقشة المحتوى الذي تم مراجعته. يتم تحديد عدد المشاركات في الجلسات الجماعية ب ١٢ مشاركة لكل جلسة كحد أقصى. **كل أشكال الدعم المقدم توفر عن بعد.**

من يمكنه تقديم طلب للحصول على دعم تقني وتوجيه خاص بالعنف القائم على النوع الاجتماعي في حالات الطوارئ؟

يتوفر الدعم التقني والتوجيه الخاص بالعنف القائم على النوع الاجتماعي في حالات الطوارئ لجميع العاملات في المجال الإنساني اللواتي يعملن في مجال العنف القائم على النوع الاجتماعي في حالات الطوارئ، إن كن من الخبراء الجدد أو من ذوات خبرة طويلة في هذا المجال. سيتم إعطاء الأولوية للطلبات المقدمة من منظمات بقيادة نساء و/أو المنظمات التي تركز النساء في عملها في مجال العنف القائم على النوع الاجتماعي والتي تعمل في السياقات الإنسانية.

لا يهدف الدعم التقني والتوجيه الخاص بالعنف القائم على النوع الاجتماعي في حالات الطوارئ إلى أن يكون بديلاً للدعم المؤسسي أو الدعم المشترك ما بين الوكالات، أو الدعم المتاح من خلال الآليات الوطنية والإقليمية في مجال العنف القائم على النوع الاجتماعي:

مجموعات منظمة المسؤولية الوطنية والإقليمية للعنف القائم على النوع الاجتماعي

شبكة الممارسة المهنية للعنف القائم على الاجتماعي

مستشارات إقليميين للعنف القائم على النوع الاجتماعي في حالات الطوارئ

في بعض الحالات، يمكن لمكتب المساعدة تسهيل الوصول إلى آليات دعم وطنية وإقليمية في مجال العنف القائم على النوع الاجتماعي في حالات الطوارئ. ويدرك مكتب المساعدة أن الجهات الفاعلة في هذا المجال تستفيد من مجموعة متنوعة من الدعم التقني.

1 يتم تحديد موعد لإجراء مناقشة تحليل الاحتياجات (مكالمة أولية) بين مقدمة الطلب وخبيرة من مكتب المساعدة في مجال العنف القائم على النوع الاجتماعي لفهم نطاق الطلب.

2 إذا تم التأكيد، تقوم خبيرة مكتب المساعدة بإعداد خطة للتوجيه التقني و/أو الدعم التدريبي ومشاركتها مع الشخص أو المنظمة التي قدمت الطلب.

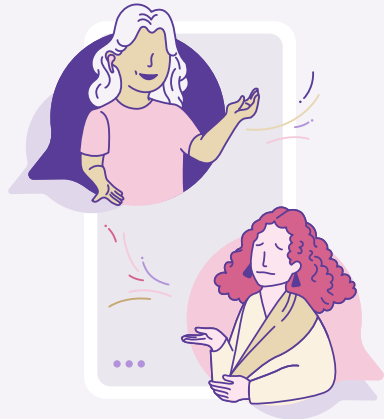
3 يتم تنفيذ خطة التوجيه التقني و/أو الدعم التدريبي وفقاً للجدول الزمني المتفق عليه.

4 بعد الانتهاء من تنفيذ الخطة، يتم عقد اجتماع نهائي بين مكتب المساعدة ومقدمة الطلب.

5 يُطلب من مقدمة الطلب إكمال استبيان تقييم حول الدعم الذي قدمه مكتب المساعدة لتحسين الدعم المستقبلي.

ما هي الخطوات التالية بعد تقديم طلب الدعم التقني والتوجيه الخاص بالعنف القائم على النوع الاجتماعي في حالات الطوارئ؟

بمجرد تلقي الطلب، يتولى مكتب المساعدة في مجال العنف القائم على النوع الاجتماعي التنسيق وإدارة جميع الجوانب اللوجستية اللازمة. عادة ما تشمل العملية الخطوات التالية:



هل يمكنني الوصول إلى هذا الدعم إذا كانت لدي مشاكل في الاتصال بالإنترنت أو إذا لم أكن متأكدًا من أن طلبي يتناسب مع المواضيع المدرجة؟

إذا كان هذا هو وضعك، يرجى إبلاغنا عند تقديم طلبك أو عندما يقوم مكتب المساعدة بتحديد موعد مكالمة تحليل الاحتياجات (المكالمة الأولية) حتى تتمكن من وضع استراتيجية لتسهيل الدعم لك وللمنظمتك. إذا لم تتمكن من تلبية طلبك، سنبدل قصارى جهدنا لتوجيهك إلى مصادر أخرى للدعم التقني التي تتناسب مع احتياجاتك.

كيف يمكنني التواصل معكم

إذا كنت مهتمة بالحصول على توجيه تقني وتدريب خاص بالعنف القائم على النوع الاجتماعي في حالات الطوارئ، يمكنك تقديم وصف موجز لاحتياجاتك إلى مكتب المساعدة في مجال العنف القائم على النوع الاجتماعي عن طريق البريد الإلكتروني:

enquiries@gbviehelpdesk.org.uk 

🕒 مكتب المساعدة في مجال العنف القائم على النوع الاجتماعي متاح من الإثنين للجمعة بين ٩:٣٠ و ١٧:٣٠ بتوقيت غرينتش.

نرد في غضون ٢٤ ساعة.
خدماتنا مجانية وسرية.

مكتب المساعدة في مجال العنف القائم على النوع الاجتماعي

مكتب المساعدة في مجال العنف القائم على النوع الاجتماعي هو خدمة فريدة من نوعها للأبحاث والمشورة الفنية تهدف إلى الإهام ودعم العاملات في المجال الإنساني للمساعدة في منع، الحد من، والاستجابة للعنف ضد النساء والفتيات في حالات الطوارئ. يتم إدارة المكتب من قبل شركة «Social Development Direct» وبضيم فريقًا عالميًا من كبار الخبراء في مجال النوع الاجتماعي والعنف القائم على النوع الاجتماعي، على استعداد لتوجيه العاملات في الخطوط الأمامية حول تدابير الوقاية، تخفيف المخاطر والاستجابة للعنف القائم على النوع الاجتماعي وفقًا للمعايير الدولية، الإرشادات والممارسات الفضلى، الآراء أو الأفكار التي يتم التعبير عنها في منتجات مكتب المساعدة في مجال العنف القائم على النوع الاجتماعي لا تعكس بالضرورة آراء جميع أعضاء منطقة المسؤولية المتعلقة بالعنف القائم على النوع الاجتماعي، ولا جميع الخبراء المدرجين في قائمة المساعدة التابعة لشركة «Social Development Direct».

أنا على استعداد لتقديم طلب للحصول على التوجيه التقني والدعم التدريبي الخاص بالعنف القائم على النوع الاجتماعي في حالات الطوارئ!

